



systemy osłonowe

HANAROL

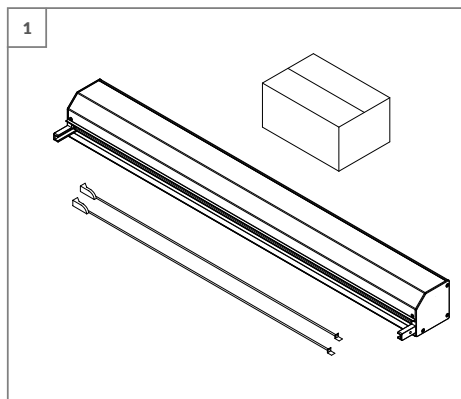
INSTRUKCJA MONTAŻU ROLETY SCREEN

SYSTEM VS C



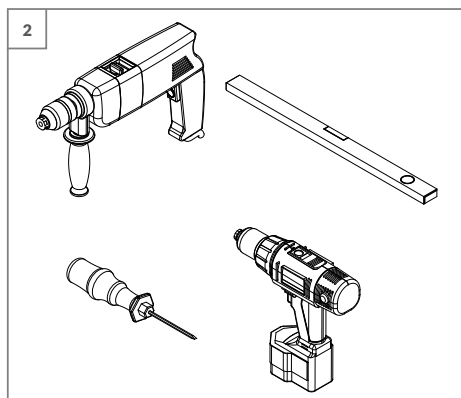
HANAROL
Tyrzyn 20
08-480 Maciejowice

tel: +48 (25) 683 66 02;
25 300 54 70
fax: +48 (25) 25 740 56 52
biuro@hanarol.pl
www.hanarol.pl



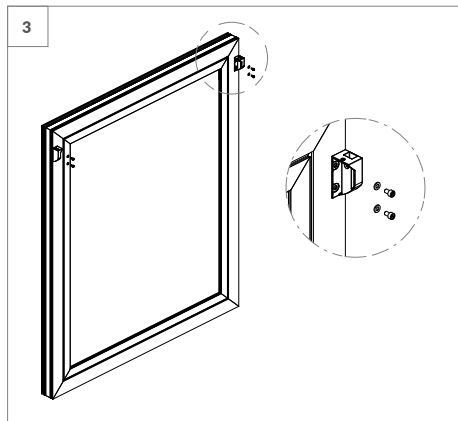
ZESTAW ELEMENTÓW I PRZYGOTOWANIA DO MONTAŻU

- Roleta screen VS C z linkami stalowymi.
- Instrukcja montażu oraz obsługi.
- Instrukcja podłączania i ustawienia siłownika.
- Protokół przekazania.
- Przed rozpoczęciem montaż sprawdź czy rodzaj i ilość dostarczonego towaru odpowiada zamówieniu. Elementy mocowania nie są częścią zestawu.



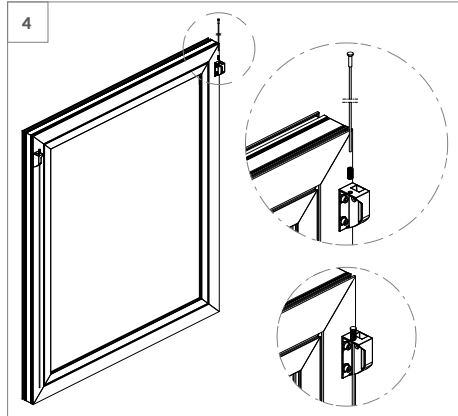
NARZĘDZIA

- Poziomica.
- Wiertarka oraz wkrętarka.
- Śrubokręt.
- Przewód testowy lub somfigurator do podłączenia rolet.



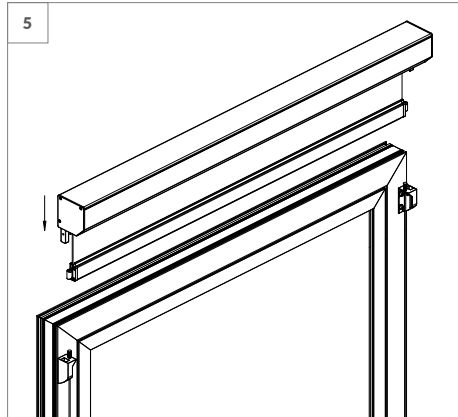
WSPORNIK PROWADNICY LINKI VS C

- Przymocować wspornik do konstrukcji budynku za pomocą 2 śrub M6 i podkładek.
- Wymiary wsporników odpowiadają szerokości rolety.
- Rodzaj wkrętów należy dopasować do konstrukcji budynku.



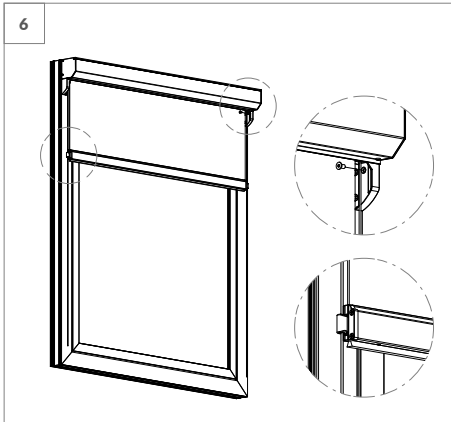
SPRĘŻYNA NACISKOWA VS C

- Nasuń sprężynę naciskową na linkę stalową i przeciągnij ją przez otwór we wsporniku.



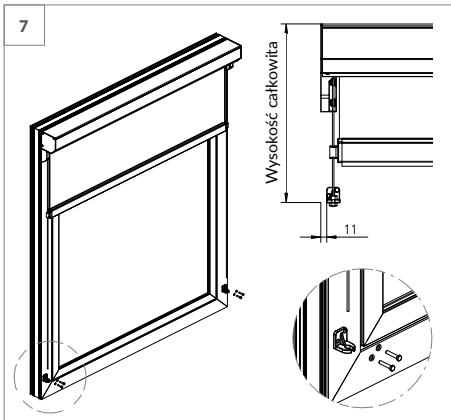
MONTAŻ SKRZYNKI

- Umieść stopki skrzynki w otworach wsporników.



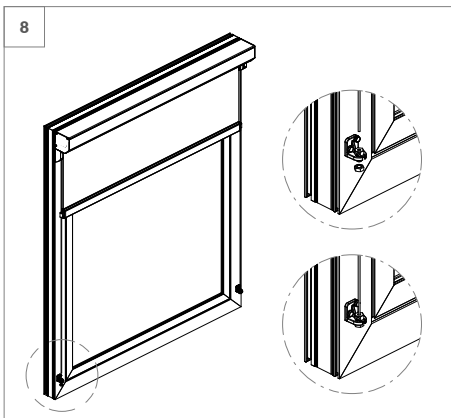
POŁĄCZ SKRZYŃKĘ ZE WSPORNIKIEM

- Przymocować stopki skrzynki do wsporników prowadnicy linki za pomocą śruby z łbem stożkowym M6x12mm.
- Poprowadzić linki stalowe bokiem przez paski końcowe.



MONTAŻ WSPORNIKÓW

- Przymocować wspornik do konstrukcji za pomocą 2 śrub z łbem sześciokątnym M5.
- Wysokość górnej krawędzi kasety i dolnej krawędzi wspornika prowadnicy linki odpowiadają wysokości całkowitej rolety screen.
- Odległość między zewnętrzną krawędzią wspornika prowadnicy linki, a zewnętrzną krawędzią wspornika kotwiącego wynosi około 11mm.
- Rodzaj wkrętów musi być dostosowany do rodzaju podłoża.
- Ważne jest aby upewnić się, że liny stalowe są ułożone pionowo i tej samej długości, aby uniknąć przechylenia belki dolnej.



NAPIĘCIE LINKI VS C

- Umieścić nacisk linowy w każdym wsporniku usztywniającym i dokręcić nakrętkę.
- Poprowadź linki stalowe przez zaciski, napnij je i zamocuj wkrętami dociskowymi.
- Dociąć wystającą linę stalową, na dole równo z zaciskiem liny.

9



PODŁĄCZ UKŁAD DO SIECI ZGODNIE Z INSTRUKCJĄ NAPĘDU

- Pamiętaj o przestrzeganiu zasad bezpieczeństwa! Instalacja elektryczna powinna być wykonywana przez certyfikowanego elektryka.

10



KONTROLA DZIAŁANIA

- Po przeprowadzonym montażu sprawdź działanie systemu, stabilność konstrukcji i bezpieczeństwo funkcjonowania.





